



60 metų LUNOS

A graphic consisting of several horizontal, overlapping lines that look like they have been scratched or drawn with a marker. The lines are in various colors, including black, red, orange, and yellow, and they have a rough, textured appearance.

Vėdinimas be ortakių

# e<sup>2</sup>



Techniniai duomenys		e <sup>2</sup>	e <sup>2</sup> 60 <b>NAUJIENA!</b>
Šilumos atgavimo efektyvumas*	%	90	85
Oro srautas rekuperacijos režimu	m <sup>3</sup> /h	18 - 38	0 - 60
Elektros energijos sąnaudos	W	3,3	3,3
Specifinės energijos sąnaudos	W/m <sup>3</sup> /h	0,09	0,09
Tiekimo srovė	V/Hz	12 DC	12 DC
Garsumas	dB(A)	26	35
Minimalus sienos storis	mm	280	280
Angos sienoje skersmuo	mm	162	162
Energijos vartojimo efektyvumo klasė		<b>A</b>	<b>A+</b>

\* DIBt (Deutsches Institut für Bautechnik)

## EFEKTYVIAM VĒDINIMUI ORTAKIŲ NEBEREIKIA.

LUNOS mini rekuperatoriai yra montuojami tiesiai į išorinę sieną, todėl ortakių šiai sistemai tiesiog nereikia. Orą tarp patalpų paskirsto išmani LUNOS valdymo sistema, realiuoju laiku nustatanti, kurie įrenginiai tiekia orą į patalpas, o kurie šalina.

## VEIKIMAS POROMIS.

Kol vienas LUNOS e<sup>2</sup> mini rekuperatorius tiekia šviežią orą į patalpas, kitas tuo metu orą šalina. Ciklas trunka 70 sekundžių, po kurių rekuperatoriai apsikeičia rolėmis.

## KERAMINIS ŠILUMOKAITIS SAUGO ŠILUMĄ.

Dėka pažangios keraminio šilumokaičio technologijos, LUNOS e<sup>2</sup> mini rekuperatorių šilumos atgavimo efektyvumas siekia net 90%.

## MAŽOS ENERGIJOS SĄNAUDOS.

Viena standartinė LED lemputė naudoja 8W elektros energijos. Vienas LUNOS mini rekuperatorius naudoja iki 3,3 W elektros energijos, t.y. mažiau nei 4 Eur išlaidų elektrai per metus.

## TYLUS VEIKIMAS.

Pažangiausi ec tipo ventiliatoriai ir unikali įrenginių konstrukcija leidžia LUNOS e<sup>2</sup> rekuperatoriams veikti itin tyliai.

## DAR NIEKADA VĒDINIMO SISTEMOS ĮRENGIMAS NEBUVO TOKS PAPRASTAS.

LUNOS e<sup>2</sup> mini rekuperatoriai gali būti nesunkiai montuojami tiek pilnai įrengtuose, tiek statomuose ar renovuojamuose būstuose. Visos standartinio dydžio LUNOS vėdinimo sistemos įrengiamos per 1 dieną.

e<sup>2</sup> veikimas



e<sup>2</sup> montavimas



**LUNOS**  
energy-efficient

# Ne<sup>xx</sup>t



## DAUGIAU ŠVIEŽIO ORO.

LUNOS Ne<sup>xx</sup>t mini rekuperatorius puikiai tinka ten, kur šviežio oro poreikis yra didesnis – biuruose, mokyklose, didelėse svetainėse.

## IŠMANUS ĮRENGINIO VEIKIMAS.

Integruoti drėgmės ir temperatūros jutikliai užtikrina, kad į patalpas patenkantis oras būtų tik aukščiausios kokybės.

## TIK VIENA ANGA SIENOJE.

Unikali Ne<sup>xx</sup>t ortakio konstrukcija leidžia tuo pat metu tiekti ir šalinti orą per tą pačią angą. Tai itin aktualu patalpose, kurių išorinės sienos plotas yra ribotas.

Techniniai duomenys		Ne <sup>xx</sup> t-E
Šilumos atgavimo efektyvumas*	%	73
Oro srautas rekuperacijos režimu	m <sup>3</sup> /h	15 - 110
Elektros energijos sąnaudos**	W	22
Tiekimo srovė/dažnis	V/Hz	230 AC/50
Įrenginio sklaidžiamas garsas	dB(A)	40
Minimalus sienos storis(ant sienos / į sieną)	mm	110/280
Angos sienoje skersmuo	mm	162
Energijos vartojimo efektyvumo klasė		<b>A</b>

\*DIBt (Deutsches Institut für Bautechnik) \*\*Tiekiant 70% maksimalaus oro srauto, pagal ErP Direktyvą

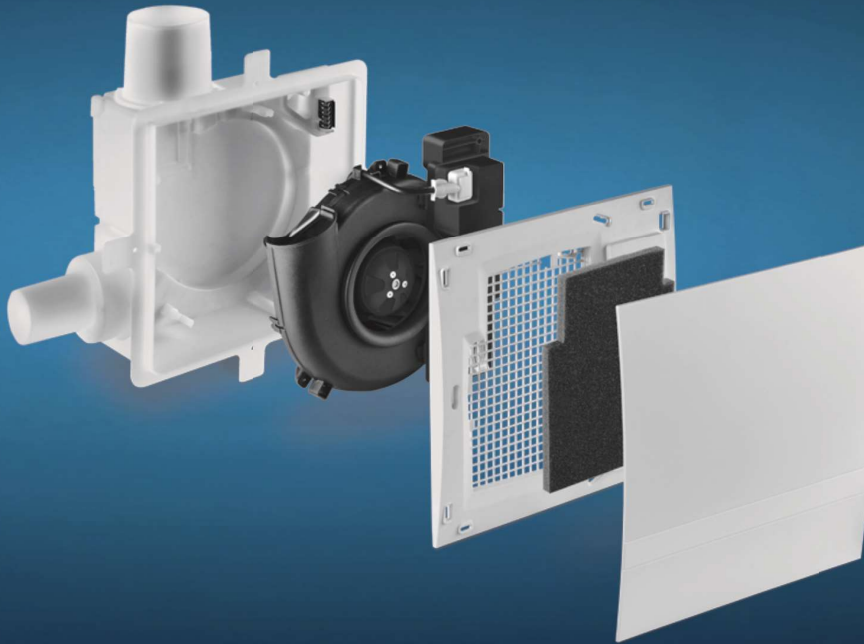
Ne<sup>xx</sup>t veikimas



**LUNOS**  
energy-efficient



# Silvento



## ORO ŠALINIMO VENTILIATORIUS GALI BŪTI TYLUS.

Veikdamas minimaliu pajėgumu Silvento skleidžia tik 22 dB(A) garsą ir yra praktiškai negirdimas. LUNOS inžinierių dėka, Silvento yra bene tyliausias ventiliatorius pasaulyje.

## MAŽOS ENERGIJOS SĄNAUDOS.

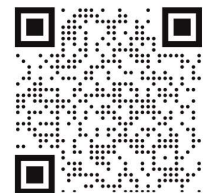
Visus metus maksimaliu pajėgumu veikiantis Silvento ventiliatorius sunaudotų elektros už ~7 Eur.

## ĮVAIRIOS VENTILIATORIAUS MONTAVIMO GALIMYBĖS.

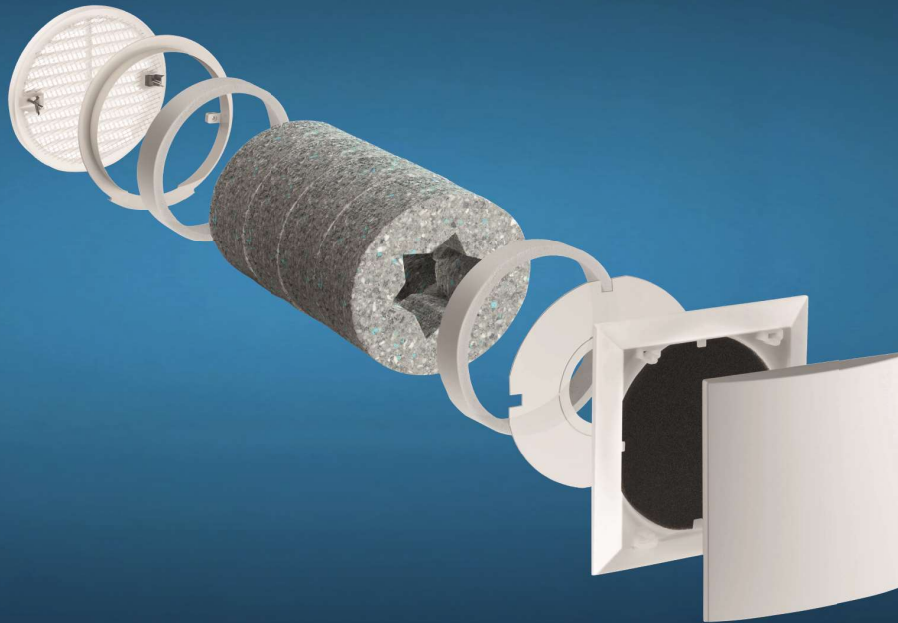
Integruotas atbulinis vožtuvas nedirbant ventiliatoriui užtikrins maksimalų sandarumą.

Techniniai duomenys		Silvento ec
Ištraukiamo oro srautas	m <sup>3</sup> /h	15 - 60
Sukuriamas slėgis	Pa	400
Elektros energijos sąnaudos	W	1,8 - 6,2
Specifinės energijos sąnaudos	W/m <sup>3</sup> /h	0,08
Tiekimorovė	V/Hz	220 AC/50
Garsumas	dB(A)	22 - 35
Išmetimo angos skersmuo	mm	80
Įrenginio matmenys (ilgis x plotis x gylis)	mm	260 x 260 x 120

## Silvento veikimas



# ALD



## PATALPŲ VĒDINIMAS BE REKUPERACIJOS.

ALD orlaidės yra skirtos šviežio oro pritekėjimui į patalpas. Reikalingą slėgių skirtumą tarp išorės ir patalpų sukuria nuolatos veikiantys Silvento ištraukimo ventiliatoriai.

## IDEALUS SPRENDIMAS, JEIGU NENORITE DARYTI REMONTO.

ALD orlaidėms nėra reikalingi elektros kabeliai, todėl ši sistema gali būti įrengta bet kokiose patalpose, bet kuriuo metu.

## JOKIŲ GARSŲ IŠ LAUKO.

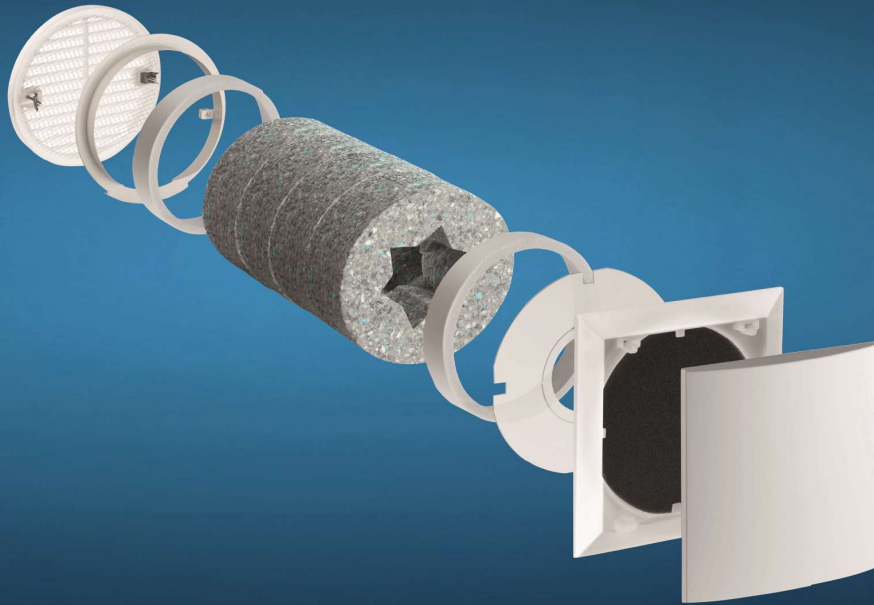
Žvaigždiniai garso slopintuvai užtikrina lengvą šviežio oro pritekėjimą, beveik visiškai eliminuodami iš išorės sklindantį garsą.

Techniniai duomenys		ALD
Ištraukiamo oro srautas	m <sup>3</sup> /h	25
Garso sugertis iš lauko	dB(A)	55
Minimalus sienos storis	mm	240
Angos sienoje skersmuo	mm	162

\* Kai slėgio skirtumas tarp išorės ir patalpos 8 Pa

**LUNOS**  
energy-efficient

# ALD



## PATALPŲ VĒDINIMAS BE REKUPERACIJOS.

ALD orlaidės yra skirtos šviežio oro pritekėjimui į patalpas. Reikalingą slėgių skirtumą tarp išorės ir patalpų sukuria nuolatos veikiantys Silvento ištraukimo ventiliatoriai.

## IDEALUS SPRENDIMAS, JEIGU NENORITE DARYTI REMONTO.

ALD orlaidėms nėra reikalingi elektros kabeliai, todėl ši sistema gali būti įrengta bet kokiose patalpose, bet kuriuo metu.

## JOKIŲ GARSŲ IŠ LAUKO.

Žvaigždiniai garso slopintuvai užtikrina lengvą šviežio oro pritekėjimą, beveik visiškai eliminuodami iš išorės sklindantį garsą.

Techniniai duomenys		ALD
Ištraukiamo oro srautas	m <sup>3</sup> /h	25
Garso sugertis iš lauko	dB(A)	55
Minimalus sienos storis	mm	240
Angos sienoje skersmuo	mm	162

\* Kai slėgio skirtumas tarp išorės ir patalpos 8 Pa

**LUNOS**  
energy-efficient

## Valdymas



Universalus



Smart Comfort

## Išorės difuzoriai



Grotelės



Dangtis



LUNOtherm-S

## Vidaus difuzoriai



Standartinis



Comfort



Akustinis

**LUNOS**  
energy-efficient

UAB „Litmax Trading“

Linkmenų g. 25A,  
Vilnius

+370 618 42 114

info@lunos.lt  
www.lunos.lt



Igyvendinti projektai